

Löten + Schweißen
Lote - Pasten - Stäbe



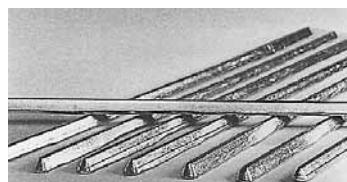
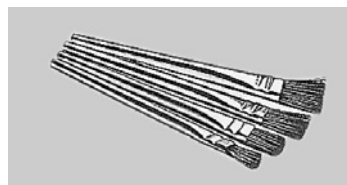
Artikel Nr.	Artikel	Menge	Vers. Einheit	Preis-Einheit		
302-3301	BrazeTec Weichlotpasten für die Trinkwasser-Installation Degufit 3000 mit Gütezeichen (S-Sn 97 Cu 3)	250 g	20	Dose		
302-3299	Degufit 4000 (S-Sn 97 Ag 3)	250 g	20	Dose		
302-3304	Degussa Weichlot Nr. 3/3 mm (S-Sn 97 Cu 3)	250 g	50	Spule		
302-3315	BrazeTec Soldaflux 7000 Weichlot-Flußmittel	70 g	10	Tube		
302-3316	für Trinkwasser-Installation	100 g	10	Tube		
		100 g	20	Dose		
			20	Dose		
302-3333	BrazeTec Hartlot nach DIN EN 1044 Hartlot Degussa Silfos 94 (62) 2 mm Ø		25	kg		
302-3334	CP 203 (L-Cu 6 P) (27) 3 mm Ø		25	kg		
302-3337	Hartlot Degussa Silfos 2 (62) 2 mm Ø		25	kg		
302-3338	CP 105 (L-Ag 2 P) (27) 3 mm Ø		25	kg		
302-3332	Hartlot Degussa Silfos 15 (62) 2 mm Ø		25	kg		
302-33....	CP 102 (L-Ag 15 P) (34) 3 mm Ø		25	kg		
302-3343	BrazeTec Silberhartlote nach DIN EN 1044 Hartlot Degussa 3476 (71) 2 mm Ø		1	kg		
302-3344	(3476 U) AG 106 (49) 2 mm Ø		1	kg		
302-3345	Hartlot Degussa 4003 (68) 2 mm Ø		1	kg		
302-3346	(4003 U) AG 304 (48) 2 mm Ø		1	kg		
302-3347	Hartlot Degussa 4404 (70) 2 mm Ø		1	kg		
302-3348	(4404 U) AG 203 (48) 2 mm Ø		1	kg		
302-3349	Hartlot Degussa 4576 (69) 2 mm Ø		1	kg		
302-3350	(4576 U) AG 104 (49) 2 mm Ø		1	kg		
302-3335	BrazeTec Hartlot 100 g		50	Flasch		
302-3336	Flußmittel h (FH 10) 500 g		20	Flasch		
302-3330	nach DIN EN 1045 1000 g		20	Flasch		
302-3352	BrazeTec Flußmittel rs (FH 21) 100 g	20	20	Flasch		
302-3353	500 g	20	20	Flasch		
302-1002	BrazeTec Reinigungsvlies	100		Stück		
		300	300	Stück		
302-1003	BrazeTec Reinigungsvlies -S-	100		Stück		
		300	300	Stück		
302-3308	BrazeTec Wärmeschutzmatte Größe: 500 x 300 mm		10	Stück		
302-3309	Größe: 800 x 460 mm		5	Stück		
302-3610	Saturnblei (mit Gütesiegel) Breiten Gewicht: 10,16,25 oder 50 kg mm					
	Blehdicke Gewicht kg/m ²					
302-36...	0,50 mm 5,7	100	1	Rolle		
302-36...	0,75 mm 9,1	150	1	Rolle		
302-36...	1,25 mm 11,3	200	1	Rolle		
302-36...	1,50 mm 17,0	250	1	Rolle		
302-36...	2,00 mm 22,7	300	1	Rolle		
302-36...	3,00 mm 34,1	330	1	Rolle		
302-36...		430	1	Rolle		
302-36...		450	1	Rolle		
302-36...		500	1	Rolle		
302-36...		1000	1	Rolle		
302-3710	Bleicolor (Bleibleche farbig) Dicke 1,25 mm		1	Rolle		
302-37...	Rollen à 450 mm Breite x 4 m Länge		1	Rolle		
302-37...	330 mm Breite x 5 m Länge		1	Rolle		
302-37...	250 mm Breite x 7 m Länge		1	Rolle		
	Farbe: schiefergrau, ziegelrot, dunkelbraun					

Löten + Schweißen
Lote - Pasten - Stäbe



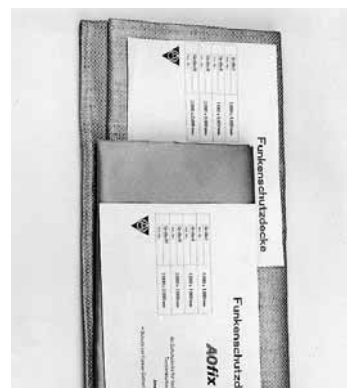
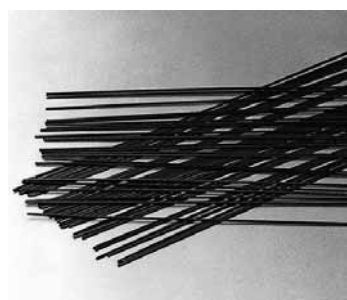
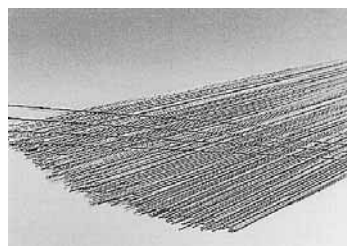
Artikel Nr.	Artikel	Menge	Vers. Einheit	Preis-Einheit		
302-3370	„amasan“ Lotpaste LF Nr. 3 DVGW/GW 2+7	250 g	20 60 120	Dose Dose Dose		
302-3371	„amasan“ Lotpaste LF Nr. 4 DVGW/GW 2+7	250 g	20	Dose		
302-3300	Weichlotpaste Nr. 3 DVGW/GW 2+7	250 g	20 60 120	Dose Dose Dose		
302-3305	AOfix-Weichlot Nr. 3/3 mm	250 g	50	Spule		
302-3324	DVGW/GW 2 S-Sn 97Cu3	100 g	50	Spule		
302-3325	für Trinkwasser-Installation	1000 g	10	Spule		
302-3306	AOfix-Weichlot Nr. 3/2 mm	250 g	50	Spule		
302-3303	AOfix-Weichlot Nr. 4/3 mm DVGW/GW / S-Sn 97Ag3	250 g	50	Spule		
302-3302	AOfix-Weichlot Nr. 1/3 mm S-Pb 50 SN 50 nicht für Trinkwasser	250 g	50	Spule		
302-3307	AOfix-Weichlöt-Flußmittel DVGW GW 7 F-SW 21 kalt- und wamwasserlöslich / Trinkwasser	70 g	100 200	Tube Tube Tube		
302-3317	AOfix-Lötfett für Weichlote Tube F-SW 21 nicht für Trinkwasser	75 g	100 200	Tube Tube Tube		
302-3313	Lötfett in Dose für Weichlot DIN EN 294543.1.1	20 g	100	Dose		
302-3314	nicht für Trinkwasser	50 g	50	Dose		
302-3318		100 g	20	Dose		
302-3319		250 g	12	Dose		
302-3310	Flußmittel S-39 F-SW 21	80 ml	16	Flasch		
302-3311		320 ml	12	Flasch		
302-3320	Flußmittel S-39 Cu+ DVGW GW 7 F-SW 21	80 ml	16	Flasch		
302-3322	Patentlötwasser BW 82 DVGW GW 7 F-SW 21	125 g	50	Flasch		
302-3327	Lötwasser - T 2 - F-SW 21 / nicht für Trinkwasser	125 g	20	Flasch		
302-3328	Lötwasser - T 3 - DVGW GW 7 F-SW 21 / Trinkwasser	125 g	20	Flasch		
302-1001	Reinigungsvlies -S- -metallfrei-	60 mm x 130 mm (Btl. mit 10 Stck.)	100 400 800	Stück Stück Stück		
302-1106	Reinigungsvlies -W- -metallfrei-	60 mm x 130 mm (Btl. mit 10 Stck.)	100 400 800	Stück Stück Stück		
302-1109	Riesen-Handpad -W-	150 mm x 210 mm	10	Stück		
302-1108	Rollenware	115 mm x 10 lfdm	3	Rolle		
302-1107		60 mm x 5 lfdm	6	Rolle		

Löten + Schweißen
Lote - Pasten - Stäbe



Artikel Nr.	Artikel	Menge	Vers. Einheit	Preis-Einheit		
302-3360	„amasan“-Lötwasser ZWN Flußmittel für Titanzink	1000 g	12	12	Flasch	
302-3361		250 g	36	12	Flasch	
302-3363	„amasan“-Lötwasser ZWS hochaktives Flußmittel für Titanzink	1000 g	12	12	Flasch	
302-3364		250 g	36	12	Flasch	
302-3366	„amasan“-Lötwasser CWK Flußmittel für Kupferbleche	1000 g	12	12	Flasch	
302-3367		250 g	36	12	Flasch	
302-3368	„amasan“-Lötwasser ZW-witt Flußmittel für Zinkblech	1000 g	12	12	Flasch	
302-3369	„amasan“-Lötwasser VA 94 Flußmittel für verz. Edelst.-Dachrinnen	1000 g	12	12	Flasch	
			36	36	Flasch	
302-3401	Lötwasserpinsel Größe I: 9 x 135 mm	25	25	Pinsel		
302-3402	Größe II: 11 x 135 mm	100	25	Pinsel		
302-3403	Größe III: 13 x 140 mm	25	25	Pinsel		
302-3404	Größe IV: 15 x 140 mm	100	25	Pinsel		
		100	25	Pinsel		
302-3381	„amasan“ Lötsalmiak gepreßt 65 mm x 45 mm x 40 mm	10		Stück		
302-3390	„amasan“ Salmiak-Lötstein gepreßt in Kunststoffschachtel	50		Stück		
302-3383	„amasan“ Salmiak-Lötstein in Dosen, Größe 1 Ø 75 mm	10		Stück		
302-3386	Montage- oder Werkstattflasche für Lötwasser (blau)	30		Dosen		
302-3387	Montage- oder Werkstattflasche für Salzsäure (gelb)	10		Dosen		
		6	36	Flasch		
		18	36	Flasch		
		6	36	Flasch		
		18	36	Flasch		
	Kolofonium-Lötzinn DIN EN 29453 (DIN 1707)					
302-3500	30 % S-Pb 70 Sn 30 (Sb) 5 mm	5 kg	1	Rollen		
302-3501	35 % S-Pb 65 Sn 35 (Sb) 5 mm	5 kg	1	Rollen		
302-3502	40 % S-Pb 60 Sn 40 (Sb) 5 mm	5 kg	1	Rollen		
302-3505	30 % S-Pb 70 Sn 30 (Sb) 5 mm	1 kg	1	Rollen		
302-3506	35 % S-Pb 65 Sn 35 (Sb) 5 mm	1 kg	1	Rollen		
302-3507	40 % S-Pb 60 Sn 40 (Sb) 5 mm	1 kg	1	Rollen		
	Stearin-Lötzinn					
302-3510	30 % S-Pb 70 Sn 30 (Sb) 5 mm	5 kg	1	Rollen		
302-3511	35 % S-Pb 65 Sn 35 (Sb) 5 mm	5 kg	1	Rollen		
302-3512	40 % S-Pb 60 Sn 40 (Sb) 5 mm	5 kg	1	Rollen		
302-3515	30 % S-Pb 70 Sn 30 (Sb) 5 mm	1 kg	1	Rollen		
302-3516	35 % S-Pb 65 Sn 35 (Sb) 5 mm	1 kg	1	Rollen		
302-3517	40 % S-Pb 60 Sn 40 (Sb) 5 mm	1 kg	1	Rollen		
	Lötzinn in Dreikant-Stangen à 400 mm antimonarm – DIN EN 29435					
302-3450	25 % S-Pb 74 Sn 25 Sb 1	25 kg	25	kg		
302-3451	30 % S-Pb 70 Sn 30 Sb 1	25 kg	25	kg		
302-3452	35 % S-Pb 65 Sn 35	25 kg	25	kg		
302-3453	40 % S-Pb 60 Sn 40	25 kg	25	kg		
302-3454	50 % S-Pb 50 Sn 50 Sb	25 kg	25	kg		
302-3455	60 % S-Sn 60 Pb 40 Sb	25 kg	25	kg		
302-3457	97 % S-SN 97 CU 3	25 kg	25	kg		
302-3458	99,9 % L-Sn 99,9% -Reinzinn-	25 kg	25	kg		
302-3456	Sonderweichlot Nr. 3/6 mm x 500 mm	1 kg	1	kg		

Löten + Schweißen
Lote - Pasten - Stäbe



Artikel Nr.	Artikel	Menge	Vers. Einheit	Preis-Einheit		
302-3433	Kupfer-Hartlot S-94/ L-Cu-P6 DVGW-DIN 8513302-3434	2 mm ∅	25	kg		
302-3434	Kupfer-Hartlot S-94/ L-Cu-P6 DVGW-DIN 8513302-3437	3 mm ∅	25	kg		
302-3437	Kupfer-Hartlot S 2/ L-Ag 2 P DVGW-DIN 8513	2 mm ∅	25	kg		
302-3438	Kupfer-Hartlot S 2/ L-Ag 2 P DVGW-DIN 8513	3 mm ∅	25	kg		
302-3442	Kupfer-Hartlöt-Paste HP	100 g		Flasch		
302-3443	(F-SH 1), nach DIN 8511	500 g		Flasch		
	Gasschweißstäbe nach DIN 8554					
302-3460	(Autogenschweißdraht) G I/3,0 mm Ø		25	kg		
302-3461	Stablänge 1000 mm	/2,0 mm Ø	25	kg		
302-3462		/1,0 mm Ø	25	kg		
302-3463		G II/3 mm Ø	25	kg		
302-3465		/2,0 mm Ø	25	kg		
302-3466		G III/3 mm Ø	25	kg		
302-3468		/2,0 mm Ø	25	kg		
302-3459	Kupferschweißdraht S-Cu AG nach DIN 1733 Stablänge 1000 mm	3,0 mm Ø	25	kg		
302-3482	Messinghartlot	2,0 mm Ø	25	kg		
302-3483	L-CuZn 40 DIN 8513	2,5 mm Ø	25	kg		
302-3484		3,0 mm Ø	25	kg		
302-3488	L-CuZn 40 -G- DIN 8513	2,5 mm ∅	5	kg		
302-3489		4,0 mm ∅	5	kg		
302-3492	L-CuZn 40 -U- DIN 8513	2,5 mm Ø	5	kg		
302-3493		4,0 mm Ø	5	kg		
302-3496	Schweiß- und Hartlötpulver HKM	100 g	10	Flasch		
302-3497	(F-SH 2) nach DIN 8511 für Kupfer,	250 g	10	Flasch		
302-3498	Messing, Eisen und Stahl	500 g	10	Flasch		
302-3470	Hitzeschutzmatte Mit Metallfolien-Zwischenlage Größe 0: (240 x 300 mm)	5		Stück		
302-3471	Größe I: (500 x 320 mm)	10	10	Stück		
302-3472	Größe II: (500 x 500 mm)	5		Stück		
		10	10	Stück		
302-3474	Größe III: (500 x 800 mm)	5		Stück		
		10	10	Stück		
302-3570	Funkenschutzdecke -660- bis 550 °C, Stärke 1 mm Größe I: 1000 x 1000 mm		1	Stück		
302-3572	Größe II: 1500 x 1000 mm		1	Stück		
302-3574	Größe III: 2000 x 1000 mm		1	Stück		
302-3580	Funkenschutzdecke -1000- bis 1300 °C, Stärke 2 mm Größe I: 1000 x 1000 mm		1	Stück		
302-3582	Größe II: 1500 x 1000 mm		1	Stück		
302-3584	Größe III: 2000 x 1000 mm		1	Stück		
302-3586	Größe IV: 2000 x 1600 mm		1	Stück		
302-3588	Größe V: 2000 x 2000 mm		1	Stück		